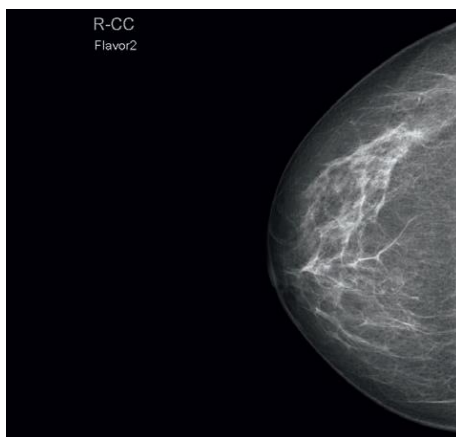


Mammographie

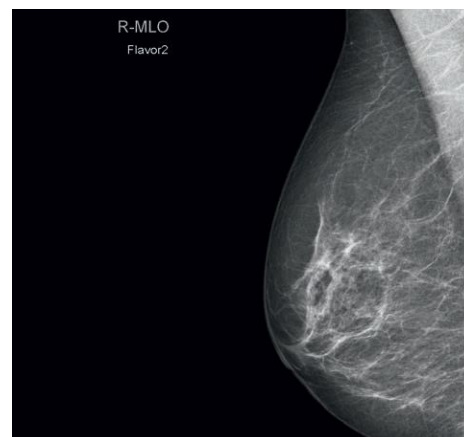
Die Mammographie (MG) ist ein spezielles Röntgenverfahren zur Untersuchung der Brustdrüse. Mittels besonders «weicher» Strahlung wird das Brustdrüsengewebe dargestellt und krankhafte Veränderungen, in erster Linie Brustkrebs, können diagnostiziert werden. Da die Mammographie ein Summationsbild ist, müssen immer zwei Bilder in zwei Ebenen angefertigt werden. Bei verdächtigen Befunden können zusätzlich Vergrößerungsaufnahmen nötig sein.

■ **Mammographie + Ultraschall**

Oftmals wird die Mammographie durch eine Ultraschalluntersuchung ergänzt. Dies hat meistens nichts mit Verdacht auf Brustkrebs zu tun, sondern beruht auf der Tatsache, dass je nach Beschaffenheit der Brust der Ultraschall Zusatzinformationen bietet.



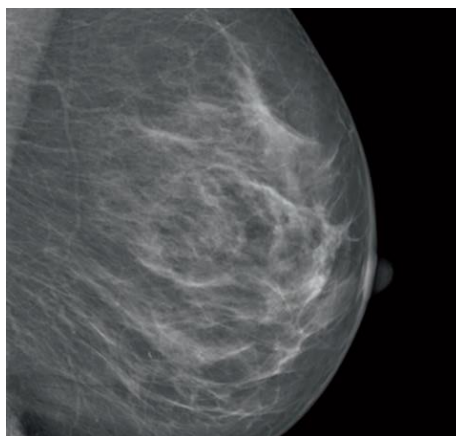
Brustbild von oben



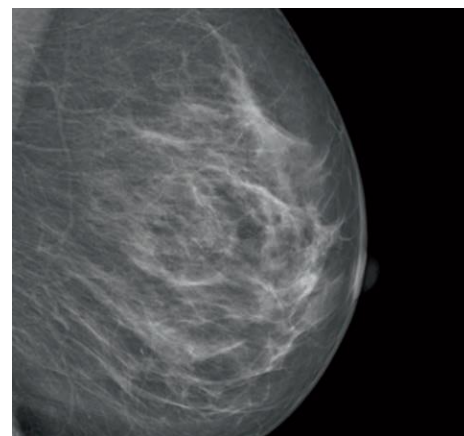
Brustbild von der Seite

■ **Strahlenbelastung**

Unser Gerät ist sehr modern, mit digitaler Aufnahme- und Speichertechnik. Ganz neu und erstmals bei unserem Gerät wird die Aufnahme ohne Vorschaltung eines sogenannten Rasters gemacht. Die Raster dienen zur Bildverbesserung, benötigen aber zusätzlich Röntgenstrahlung. Unser Gerät ist das erste, welches ohne Verlust an Bildqualität ohne ein Raster auskommt.



Herkömmliches Bild



Ohne Raster, 30% weniger Röntgenstrahlen