

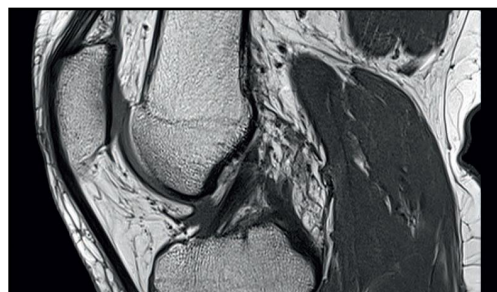
Zugang zu Ihrem Bildarchiv

Sehr geehrte Patientin, sehr geehrter Patient

Heute ist es üblich, radiologische Bilddaten (MRI, CT, Ultraschall etc.) elektronisch in speziellen Bildarchiven (PACS) zu speichern. Dies gewährleistet, dass die Bilder für Ihren/Ihre behandelnden Ärzte bereits unmittelbar nach der Untersuchung elektronisch verfügbar sind und bei Bedarf auch zu einem späteren Zeitpunkt ohne Qualitätsverlust zur Verfügung stehen. Dies kann zum Beispiel für Vergleichszwecke sehr wichtig sein.

Die meisten zuweisenden Ärzte nutzen heute die Möglichkeit unseres Online-Zugangs und können die Bilder so über eine verschlüsselte Verbindung rasch und unkompliziert betrachten.

Mit den persönlichen Zugangsdaten, welche Sie von uns via Mail erhalten, haben auch Sie den vollen Zugriff auf alle Bilder, welche in unserem Institut gemacht wurden. Der Zugriff erfolgt unkompliziert über einen Webbrowser Ihrer Wahl über PC, Mac oder Mobilgerät.



Allgemeine Hinweise

- Sie erhalten im Anschluss an Ihre Untersuchung per Mail Ihre persönlichen Login-Daten für unser PACS (Picture Archiving and Communication System).
- Beachten Sie, dass die Zugangsdaten nur **einmalig** vergeben werden. Bewahren Sie daher die Zugangsdaten für spätere Zugriffe **sehr gut auf**. Für eine erneute Vergabe der Zugangsdaten verrechnen wir eine Gebühr von Fr. 20.00 für den administrativen Aufwand.
- Neue Untersuchungen werden automatisch zu Ihrem Archiv hinzugefügt und können über den gleichen Zugang eingesehen werden.
- Die Bilddaten stehen Ihnen im digitalen Archiv zeitlich unbegrenzt zur Verfügung.
- Die Login-Daten werden Ihnen in zwei separaten Mails vom Absender Rheinfelden PACS@radiologiefricktal.ch zugestellt.

Hinweise zum Passwort

- Ihr Passwort wird erst nach der Untersuchung aktiviert und ist nur für das erste Login gültig. Bitte ändern Sie daher nach dem ersten Login **zwingend als erstes Ihr Passwort**.
- Wählen Sie ein eigenes Passwort, welches Sie für alle zukünftigen Zugriffe benötigen.
- Das Passwort ist ein Schlüssel zum Tresor. Es sollte anderen nicht zur Verfügung gestellt werden.
- Bei Verdacht auf Missbrauch sollte das Passwort sofort geändert werden.

Bei Schwierigkeiten oder Rückfragen stehen wir Ihnen gerne via E-Mail info@radiologiefricktal.ch oder telefonisch unter +41 61 836 80 80 (Mo-Fr von 08.00 - 18.00 Uhr) zur Verfügung.